

## FUERZA LABORAL OCUPADA EN EL SECTOR MINERO

AÑOS	MINERIA ESTATAL	MINERIA MEDIANA	MINERIA CHICA	COOPERATIVAS	TOTAL
1995	1.500	3.187	3.605	49.873	58.165
1996	1.473	3.345	3.731	48.480	57.029
1997	1.300	4.036	3.700	48.320	57.356
1998	1.200	3.353	3.600	49.768	57.921
1999	1.150	3.045	2.950	49.860	57.005
2000	117	3.027	2.345	49.120	54.609
2001		3.144	2.300	49.050	54.494
2002		3.050	2.200	49.250	54.500
2003		3.240	2.050	49.950	55.240
2004		3.200	2.085	50.050	55.335
2005		3.100	2.350	50.150	55.600
2006	800	3.350	2.450	50.200	56.800
2007	4.900	3.350	2.450	46.700	57.400

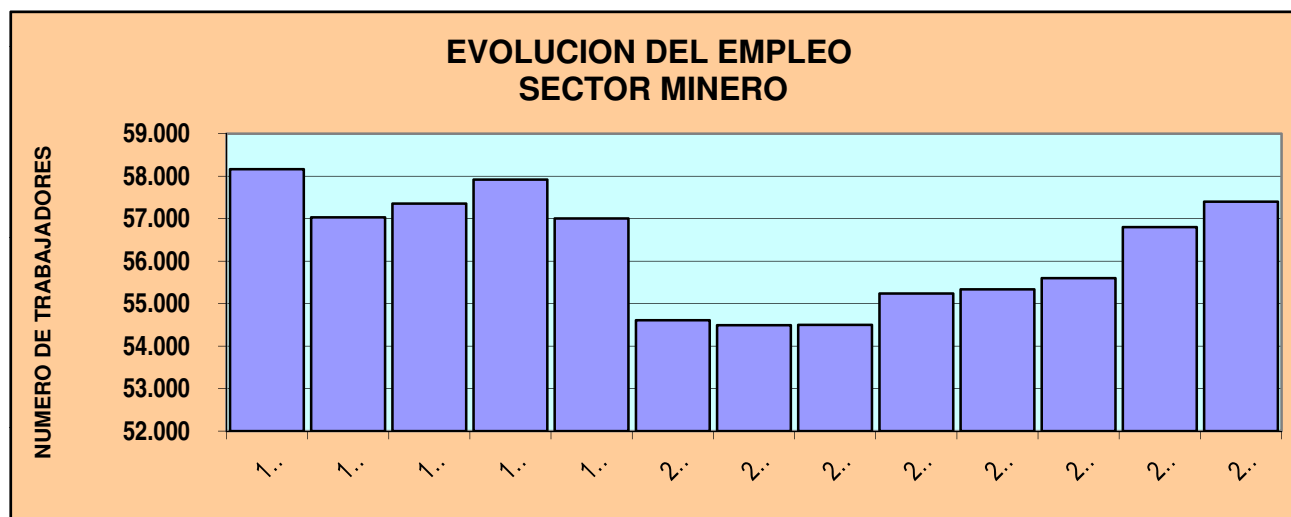
NOTA: (p) CIFRAS PRELIMINARES

(\*) A PARTIR DEL D.S. 21060 LA E.M.V. ES CONSIDERADA COMO EMPRESA SUBSIDIARIA DE COMIBOL

FUENTE : COMIBOL, MIN. MEDIANA, MIN. CHICA, FENCOMIN y VINTO.

ELABORACION : DIRECCION DE POLITICA SECTORIAL

MINISTERIO DE MINERIA Y METALURGIA



ELABORACION : UNIDAD DE ANALISIS DE POLITICA SECTORIAL

MINISTERIO DE MINERIA Y METALURGIA